



# 北海道ボールパークFビレッジ グループチケットのご案内

**F VILLAGE**  
HOKKAIDO BALLPARK

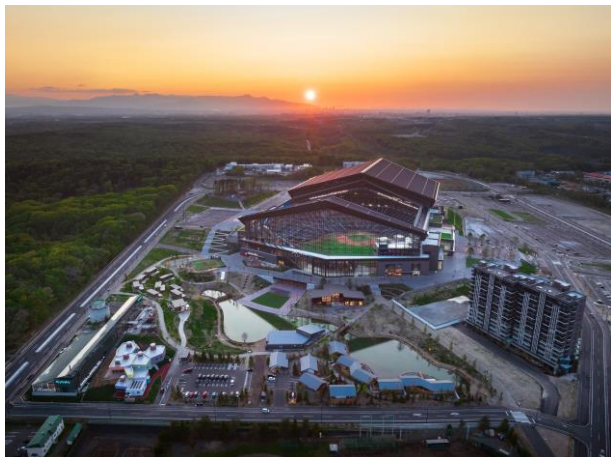
  
**ES CON FIELD**  
H O K K A I D O

内容は2025年1月時点のものであり、今後変更となる場合がございます。

2023年3月、北海道日本ハムファイターズの新球場ES CON FIELD HOKKAIDOを含めたエリア、HOKKAIDO BALLPARK F VILLAGEが誕生しました。

“Sports Community”を球団理念とする私たちがつくりたいのは、野球の試合を観戦するための施設ではありません。

ファン、パートナー、地域の皆様と一緒に、地域社会の活性化や社会への貢献につながる「共同創造空間」を目指します。



## F VILLAGE

HOKKAIDO BALLPARK

### Fビレッジが目指す街づくり ~SDGsの取り組み~

4 質の高い教育を  
みんなに



- 小学生以下のエスコンフィールド 入場無料化
- 子供が安全に遊べるエリアを設置、育成プログラムも整備
- 地域社会課題を学ぶ場の提供 など

11 住み続けられる  
まちづくりを



- あらゆる世代が集い交流する空間、コミュニティ育成の場の整備
- EVバスによる拠点間輸送の整備
- 有事の際の防災拠点、地域の広域避難場所としての機能保有

17 パートナーシップで  
目標を達成しよう



- 産官学が一体となった「オール北海道ボールパーク連携協議会」による諸課題解決推進
- 産官学隔たりなく連携し、汎用型価値創出を目指した事業の推進

北海道ボールパークFビレッジは、プロジェクトに賛同する、産官学様々なパートナーシップによる持続可能な街づくりを目指します。特に、地域社会の将来を担う子供の多様な選択肢と成長に寄与する活動に注力します。

## F VILLAGE ADVENTURE PARK

地上8Mの高さの本格空中アスレチック SKYADVENTUREや、ZIPライン、スリル満点の大型ブランコSWING MAXなど、北の大地の自然を生かした未体験のアクティビティがずらり。おとなから子どもまで楽しめる冒険の世界が待っています。

これらの他にも多くの施設がございます。詳細はFビレッジ公式サイトをご確認ください。  
(<https://www.hkdballpark.com/>)

## FIGHTERS LEGENDS SQUARE

1塁側Coca-Cola GATE前の広場は、ファイターズの歴史と未来を繋ぐ広場。ファイターズのレジェンドとファンの皆様の名前を、北海道遺産である「江別のれんが」に刻印し、敷き詰めています。

## オフィシャルストア

過去最大の面積となるファイターズオフィシャルストア。球場ならではのショッピング体験をお楽しみ下さい。

## ES CON FIELD HOKKAIDO

## TOWER 11

左側側の5階層ビルは、フードホール・温浴施設・宿泊施設などの機能を持つ新球場のランドマーク。通年利用できるエリアです。

## キッズエリア

子供たちが自由に思い切り遊べる空間を目指し、屋外にミニチュア版のフィールドや、たくさんの遊具を設置しています。

## プライベートヴィラ VILLA BRAMARE HOKKAIDO BALLPARK F VILLAGE

一棟貸切り型のプライベートヴィラ。オールスイート仕様の嗜好をこらしたお洒落な空間を全9棟展開。北海道の自然を感じながら、大切な家族、友人、そしてペットとともに特別な時間をお楽しみ下さい。

## KUBOTA AGRI FRONT

農機メーカーで知られるクボタが「食と農業の未来を志向する仲間づくり」をコンセプトに運営する農業学習施設。小学生向け農業経営ゲームの他、AI・ロボットを活用した最先端農業や、北海道大学の最先端研究事例等をご紹介します。

## THE LODGE

エスコンフィールドと水辺エリアをつなぐ2階建ての商空間。アウトドアアクティビティやワークショップを体験できるテナントや近隣地域の魅力を発見できるアンテナショップなどが入居します。

# ES CON FIELD HOKKAIDO



敷地面積5ha、収容人数は3万5,000人。

掘り込み式フィールドから地上4階まで観客エリアが広がります。

最大の特徴は開閉式屋根付き天然芝球場である点です。

選手に負担の少ない良好なプレー環境を実現するために強くこだわった点であり、芝の育成を促すため、南側は朝日を十分に取り込めるよう一面ガラス壁を採用しています。

コンコースは360度どこからでも選手のプレーするフィールドが見渡せるようになっており、席に座って観るものというこれまでの概念を覆す新たな観戦環境を実現いたします。

プレーヤーファーストとファンファーストの両立を目指す球場です。

## ここにも注目！



**1** 世界最大級の  
大型ビジョン



**2** フィールドが一望できる  
ブルワリーレストラン



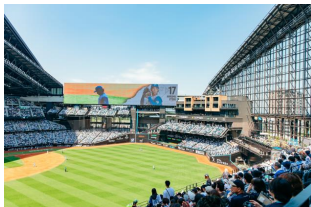
**3** 様々な楽しみ方ができる  
TOWER 11

# プログラムのご紹介

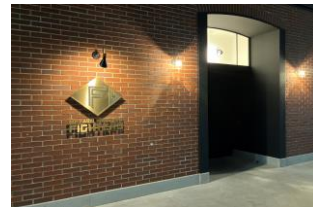


## MAIN PROGRAM

### ● 試合観戦



### ● スタジアムツアー



## OPTION PROGRAM

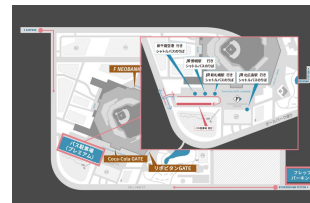
### ● 講話



### ● お弁当



### ● バス駐車場



## OTHER PROGRAM

### ● tower eleven baseball



## PARTNER

### ● KUBOTA AGRI FRONT



### ● F VILLAGE ADVENTURE PARK



### ファイターズ公式戦 試合観戦

エスコンフィールドは、幅広い方々に多様な観戦スタイルでお楽しみいただけるよう、様々な工夫を凝らしています。熱狂や感動、それを演出する映像や音響など、実際に球場で起こる全てのリアルな体験を通じて、スポーツ観戦の楽しさをお届けいたします。



### POINT

#### ① これまでにない観戦体験

- ✓ ゆとりのある座席
- ✓ フィールドが近く感じられる設計
- ✓ 360度回遊型コンコース

#### ② 開閉式屋根と天然芝

- ✓ 日本初の環境を実現
- ✓ 開放感あふれる内観
- ✓ 上質なプレーフィールド

#### ③ 世界最大級のビジョン

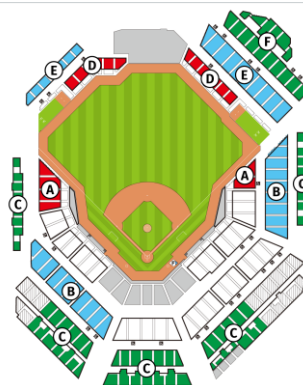
- ✓ 大迫力の演出を体験



### PRICE

「こども」は4歳～小学6年生まで

座席	位置	階層	平日		土日祝		学校団体 (平日のみ)	
			おとな	こども	おとな	こども	中学生以上	小学生以下
内野	A	FIELD	5,500	-	6,500	-	-	-
	B	MAIN	3,500	1,750	4,100	2,050	2,000	1,000
	C	STAR	2,500	1,250	2,900	1,450		
外野	D	FIELD	3,800	-	4,600	-	-	-
	E	MAIN	3,000	1,500	3,400	1,700	1,000	1,000
	F	STAR	1,800	1,000	2,200	1,100		



※ 一部日程で価格が異なる日がございます。実際の価格はお申込みフォームで日程を選択いただき、ご確認ください

### スタジアムツアー

グラウンドなど通常は入ることができないスタジアム内のエリアを、ファイターズガールのガイド付きで見学できるツアーです。

ホームチームエリアを唯一見学できるファイターズファン必見の「プレミアムツアー」、グラウンドウォークやダイヤモンドクラブシートを見学できる「ベーシックツアー」、修学旅行にもおすすめの「学生団体ツアー」をご用意！

### ツアー内容（例）

※ 施設利用状況により、見学できない場合やルート変更となる場合がございます

#### プレミアムツアー

通常非公開のホームチームエリアを唯一見学できる少人数制の特別感あふれるツアー！ファイターズ選手が使用するロッカールームやチームミーティングルームなどの見学は、ファイターズファン必見です！



- ・プレミアムエリア
- ・ホームチームエリア（ロッカーなど）
- ・インタビューエリア
- ・ダグアウト、ブルペン
- ・グラウンドウォーク ほか

参加可能人数	25名程度／組
開催時間	10:00～17:00
所要時間	約60分
価格（平日）	おとな 3,500円 こども 1,000円
（土日祝）	おとな 4,500円 こども 1,000円

#### ベーシックツアー

エスコンフィールドの球場見学や記者会見を行うインタビューエリアを見学！さらに、自然光を取り入れる高さ約70mのガラス壁や重さ1万トンの巨大開閉式屋根などを選手の目線と同じ、グラウンドからお楽しみいただけるツアーです！



- ・ダイヤモンドクラブシート
- ・インタビューエリア
- ・ダグアウト
- ・グラウンドウォーク ほか

参加可能人数	50名程度／組
開催時間	10:00～17:00
所要時間	約50分
価格（平日）	おとな 1,800円 こども 1,000円
（土日祝）	おとな 2,300円 こども 1,000円

#### 学生団体ツアー

思い出に残るメインエントランスでの記念撮影やグラウンドウォーク体験など、新しい球場エスコンフィールドを知ること・見ることに注力したツアー！唯一無二のエスコンフィールドの特徴や秘密を学べます！



- ・メインエントランスでの記念撮影
- ・可動屋根見学、説明
- ・ダグアウト
- ・グラウンドウォーク ほか

参加可能人数	50名程度／組
開催時間	10:00～17:00
所要時間	約50分
価格	1,000円
（平日のみ 引率のおとなも一律1,000円）	

- ※ こども価格は、4歳から小学6年生までが対象です。また、保護者同伴に限り、4歳未満は無料でご参加いただけます
- ※ チケットはすべて事前配送いたします。配送費用は発生いたしません
- ※ 参加可能人数を上回る人数でのご参加については、[group\\_ticket@fighters.co.jp](mailto:group_ticket@fighters.co.jp) あてご相談ください

### 講話

試合観戦・スタジアムツアー  
どちらかを利用される団体限定

ファイターズの資源を用いた独自のプログラムをご用意しております。スポーツ・ビジネス・まちづくりなど、多彩な側面をもつボールパークプロジェクトの概要、元プロ野球選手の経験、管理栄養士による食育の3つのテーマからお選びいただけます。



- ✓ **参加可能人数** : 【Gameday (試合日)】25名程度  
【Non-Gameday (試合のない日)】80名程度
- ✓ **所要時間** : 50分程度
- ✓ **価格 (税込)** : 110,000円～

### テーマ

1. スポーツを核とした街づくり
2. 元プロ野球選手が伝える目標達成やキャリア形成のための考え方
3. ファイターズの選手もサポートしている管理栄養士による食育 **NEW!!**

※Gameday (試合日) はイベント準備の都合上、使用可能な会場および開催時間が限定的となります

※テーマはご用意したものからお選びいただけます

※館内状況や講師の都合により、ご希望に添えない場合がございます



### お弁当

試合観戦・スタジアムツアー  
どちらかを利用される団体限定

来場時に、人数分のお食事を一度にご用意されたい団体様にオススメのオプションです。  
団体弁当窓口で受付後、ご利用のお座席付近までの運搬をお手伝いさせていただきます。

### MENU

すべてのお弁当は飲料付き（お茶250ml紙パック）となります。

※ お弁当のお受取り場所やアレルギー情報等は「ご利用ガイド」をご確認ください



イセヤ株式会社  
北海道かに特選  
特撰三種のかにちらし  
2,490円(税込)

8大アレルギー▶小麦、かに

蟹専門店が作る3種類の部位を  
贅沢に使用した豪華かにちらし舟し



株式会社 ふくな  
ふく亭  
白老牛のすき焼きとローストビーフ重  
1,950円(税込)

8大アレルギー▶小麦、卵、乳

北海道産牛を含む2種類の  
肉料理が堪能できる職人こだわりの逸品



佐藤水産館株式会社  
佐藤水産  
エスコンフィールドHOKKAIDO弁当  
1,800円(税込)

8大アレルギー▶小麦、卵、乳、えび

鮭醤油で炊いたご飯にいくらを飯りばめ、  
大人気の「鮭のルイベ漬」が入った  
佐藤水産渾身のオリジナル弁当



株式会社 米八東日本  
おこわ米八  
鰻おこわの和心弁当  
1,800円(税込)

8大アレルギー▶小麦、卵、乳

米八名物の鰻おこわに、  
「おい団子」や  
自慢の煮物を楽しめる限定弁当



株式会社 米八東日本  
おこわ米八  
米八幕の内  
1,500円(税込)

8大アレルギー▶小麦、卵

鮭塩焼きをメインに唐揚げや厚焼玉子、  
煮物が入ったエスコンフィールド限定の  
幕の内弁当



佐藤水産館株式会社  
佐藤水産  
石狩鱈幕の内  
1,410円(税込)

8大アレルギー▶小麦、卵、えび、かに

北海道サーモンと本スワイガニの  
押鰯がメインの幕の内弁当



株式会社 彩香  
彩香  
道産米と特製デミグラスハンバーグ弁当  
1,410円(税込)

8大アレルギー▶小麦、卵、乳

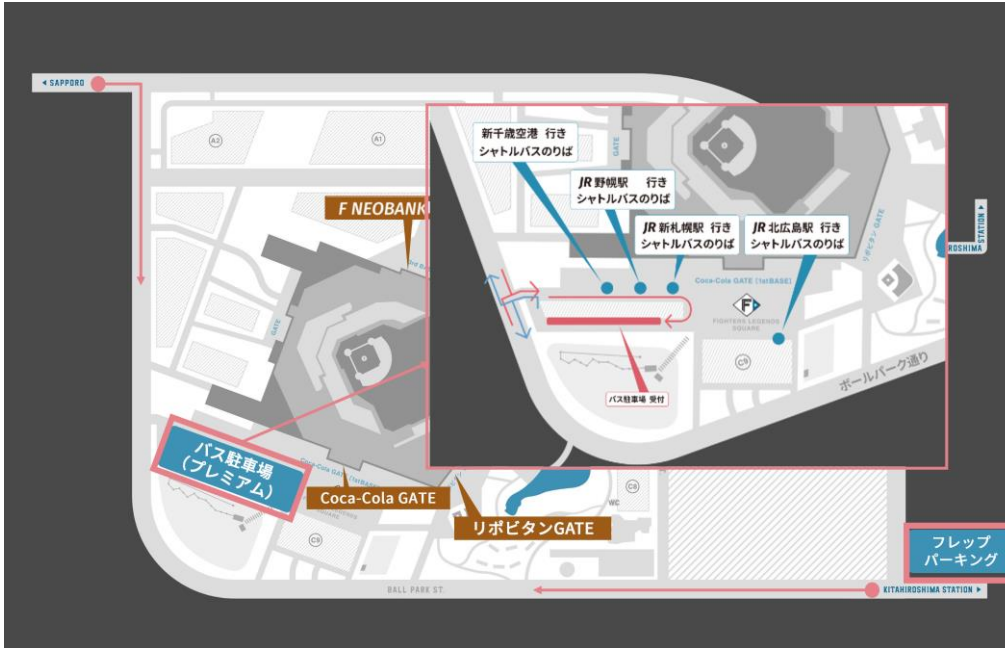
一番人気の特製ハンバーグ弁当！  
美瑛産コーンと芽室産ポテトで  
北海道の味覚もお楽しみください。

※写真はイメージです

- ※ 受付個数は1種10個から（お弁当の種類により異なります）
- ※ 複数のメニューを選択可能です（メニュー毎の受付個数条件を満たす必要があります）
- ※ 食事場所は別途ご案内いたします
- ※ メニューにより1日の注文総数に上限があります。上限に達したメニューはお申込みいただくことができません
- ※ お弁当のお受取り場所やアレルギー情報等は「ご利用ガイド」をご確認ください

### バス駐車場

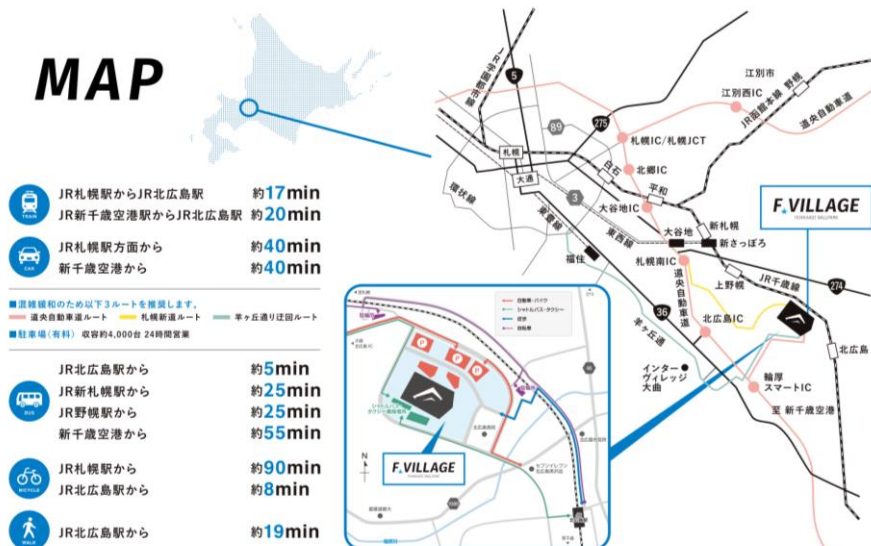
✓ 駐車可能台数 : 最大100台程度



### PRICE

DAY GAME		NIGHT GAME			Non-Gameday
バス駐車場 (プレミアム)	フレップパーキング	バス駐車場(プレミアム) (14:00まで)	バス駐車場(プレミアム) (14:30以降)	フレップパーキング (14:00以降)	バス駐車場 (プレミアム)
10,000円	6,500円	6,500円	10,000円	6,500円	6,500円

### MAP



-  JR 札幌駅から JR 北広島駅 約17min
-  JR 新千歳空港駅から JR 北広島駅 約20min
-  JR 札幌駅方面から 約40min
-  新千歳空港から 約40min
-  JR 北広島駅から 約5min
-  JR 新札幌駅から 約25min
-  JR 野幌駅から 約25min
-  新千歳空港から 約55min
-  JR 札幌駅から 約90min
-  JR 北広島駅から 約8min
-  JR 北広島駅から 約19min

### tower eleven baseball グループ貸切り利用プラン

エスコンフィールドHOKKAIDOレフトスタンドに位置する「TOWER 11」の2階に2024年7月にオープンした「tower eleven baseball」。

「tower eleven baseball」は、球場内でバッティングやピッチングのゲームがプレーできるだけでなく、野球観戦に欠かせない絶品グルメを味わい、野球に関する記念品を観ることができる、日本初の球場内野球アミューズメントエリアです！



#### 概要

tower eleven baseball内の「バッティング」「ピッチング」「トスバッティング」を1時間プレーし放題、ソフトドリンクも飲み放題の団体様向け貸切り利用プランです。  
野球ゲームをお楽しみいただけるだけでなく、貸切りスペースとして、企業様の懇親会などでもご利用いただけます！

定員	10名～最大50名 ※ 推奨人数：20～30名
時間	12:00～18:00 うち1時間
価格	77,000円（税込）／時間 ※ 各種ゲームプレーし放題、ソフトドリンク飲み放題込。 タコス等お食事メニューは別途料金がかかります

#### 注意事項

\* tower eleven baseball [ご案内ページ](#)、[注意事項ページ](#)もご確認ください

- ※ 10～50名のご利用人数にかかわらず、価格は定額です
- ※ 他団体様との兼ね合いで希望いただいた時間からの変更をご相談させていただく場合がございます
- ※ 40名以上でご利用の場合、1ゲームのプレー時間の都合上、全員がゲームをプレーできない場合がございます
- ※ 各ゲームは精密機械であり、当日の稼働状況によってはご利用いただけない場合がございます。何卒ご了承くださいませようお願い申し上げます。状況によって一部返金対応させていただく場合がございますので、詳細はお問合せください。

## KUBOTA AGRI FRONT



### “食と農業”の魅力・可能性を、楽しくおいしく学ぶ農業学習施設

#### 施設概要

人が生きていくうえで欠かすことができない“食と農業”の魅力や可能性を、ともに学び、未来に向け考える場所です。

フードバリューチェーンを学ぶことができる農業経営シミュレーションゲームや、先端技術を活用した農作物栽培の展示、こだわって選んだ食材が楽しめるカフェなど、食と農業に親しむきっかけとなる体験型の施設です。

- ✓ 営業スケジュール：通年営業（年末年始を除く）、月曜休館
- ✓ 営業時間：10:00～18:00
- ✓ 受入可能人数：最大40名
- ✓ 所要時間：30分 or 80分

#### カフェ・STUDIO

##### KUBOTA AGRI FRONT CAFE

こだわり食材で作った自慢の“ごはん”を提供するアグリフロントカフェ。



##### STUDIO

モニターやキッチンスペースを備えた約40名が収容可能な多目的室。



## 体験プログラム

“食と農業”に関わる課題と未来について知り、考え、体験する4つのエリアで構成されたプログラムをご用意しています。また、滞在時間に応じて30分と80分の2つのプログラムから選択いただけます。

### ①シアターエリア



### ②農業経営ゲームエリア



### ③屋内栽培エリア



### ④クロージングエリア



## ○AGRI FRONTコース 30分

定員：20名／回

対象：すべての皆様

KUBOTA AGRI FRONTの施設を約30分かけて見学。“食と農業”の素晴らしさ、大切さをいま直面している課題を映像で学びます。その後は、実際の作物の栽培を通して、最先端のアグリテックによる農業の課題解決を体感。未来に向けて何が必要なのかを考えるきっかけを提供します。(農業経営シミュレーションゲーム「AGRI QUEST」の体験は含みません)

## ○AGRI QUESTコース 80分

定員：40名／回

対象：小学4年生以上

AGRI FRONTコースの内容に加えて、農業経営ゲーム「AGRI QUEST」を体験。農場の経営者の一人となり、チームで農業経営に取り組むシミュレーションゲーム『AGRI QUEST (アグリクエスト)』で、農業経営の面白さと農業の多様性を、楽しみながら学ぶことができます。

## お申込み

- 19名以下の個人の方向け
- 20名以上のグループの方向け
- ビジネス・教育目的の視察の方向け
- 学校・教育機関の団体の方向け

[チケット販売サイト](#)

[AGRI QUESTコース80分／AGRI FRONTコース30分](#)

[お問い合わせフォーム](#)

[お問い合わせフォーム](#)

## お問合せ

株式会社クボタ KESG推進部 北海道ボールパーク推進課

メールアドレス：[kbt\\_agri\\_front@kubota.com](mailto:kbt_agri_front@kubota.com)

2023年6月、北海道ボールパークFビレッジ敷地内に空中アスレチックと大型ブランコ施設が誕生しました。

ADVENTURE PARK内にはメインとなるアスレチック（SKY ADVENTURE）や大型ブランコ（SWING MAX）のほか、ピザ作り体験やチームビルディングなど様々なアクティビティコンテンツが揃っております。

アスレチック+チームビルディングプログラムが行えるのは北海道で唯一の施設であり、道内外を問わず多くの団体様にご利用いただける施設です。

ADVENTURE PARKは団体バス駐車エリアの隣りに所在するため、バスを降りてからすぐに施設にアクセスできることも大きなポイントです。

また、メインスタジアムの入り口も団体専用駐車場の向かい側にあり、スタジアムや他の体験施設への移動も簡単に行えます。



### スカイアドベンチャー



#### PRICE

(円)

団体様特別価格

3,300

大人も子供も楽しめる地上8mの本格アスレチック SKY ADVENTURE（スカイアドベンチャー）が北海道上陸！  
全長200m、全14アイテムの空中トレッキングでエスコンフィールドを眺めながら体験できるのは全国でもこだけ！

### SWING MAX



#### PRICE

(円)

おとな、こども

1,000

日本初、電動ウィンチ式巨大ブランコ！  
高さ約20mから、爽快感とスリルを体験しませんか？  
風を感じて空へ飛び出す様はまるでホームランボールの気持ち！

### ピザ作り体験



#### PRICE

(円)

体験価格

1,650

北海道の食材をふだんに使用した出来立てアツアツのピザは、一生忘れない味と体験に！  
ピザ生地を伸ばす作業からピザ専用の窯で焼き上げまですべての行程を体験いただけます！

## 企業研修 ～チームビルディング～

「冒険教育」の理論に基づき、心理学や体験学習の手法を取り入れた、教育プログラムです。チームで楽しむ活動や課題解決などさまざまな体験をとおして、会話や関わりを生み出し、個人・集団の学びや成長を促します。

今よりも、もっと良い人間関係や組織を構築するための貴重な機会となります。

## PRICE

団体様限定のさまざまなセットプランのご案内が可能です。  
お気軽にお問合せください。

## タイムスケジュール例



### 午前

### 午後

アスレチック&チームビルディング



自由行動



野球観戦

アスレチック&チームビルディング



ピザ作り体験



自由行動

スタジアムツアー



ピザ作り体験



アスレチック&チームビルディング

## お申込み

F VILLAGEアドベンチャーパーク公式ホームページ「団体利用に関してはこちら」をご確認ください。

\* [お申込みフォーム](#)

メールアドレス yoyaku@taiken1.com

電話番号 050-3773-0285

営業日 月～金曜日(土日祝休業)

営業時間 10:00～18:00

## お問合せ

メールアドレス Hokkaido@pahakuba.com

電話番号 011-807-8986

営業時間 10:00～17:00



F VILLAGE ADVENTURE PARK  
公式ホームページ

グループチケットを活用した過ごし方の一例をご紹介します！

## Gameday

16:30

Fビレッジ到着  
球場内散策



18:00

試合開始



試合観戦のお供に、  
お弁当やグルメも  
ぜひお楽しみください！

## Non-Gameday

09:30

Fビレッジ到着

09:45

スタジアムツアー受付



10:00

スタジアムツアースタート  
講話

11:00



12:00

Fビレッジ内で昼食

13:30

Fビレッジ出発

## Non-Gameday ～Fビレッジ大満喫コース～

09:30

Fビレッジ到着

09:45

スタジアムツアー受付

10:00

スタジアムツアースタート

11:00

講話

12:00

Fビレッジ内で昼食

13:00

KUBOTA AGRI FRONT見学

14:30

F VILLAGE ADVENTURE PARK アスレチック体験

15:30

Fビレッジ出発





## Q 試合観戦の座席指定はできますか？

A グループチケット対象エリア内で、内野もしくは外野、および階層はご選択いただけます。  
席を指定することはできません。

## Q 集合写真を撮る場所、タイミングはありますか？

### A 【試合観戦】

開場後のエスコンフィールド内は多くのお客様が来場されますので、コンコース等を占領しての写真撮影はご遠慮ください。バスロータリーからアクセスの良いCoca-Cola GATE前はスタジアムをバックに写真撮影に適したスポットとなっております。

※まわりのお客様に御迷惑とならないようご配慮をお願いいたします。

### 【スタジアムツアー】

学校団体の場合：スタジアムツアーの開始前に集合写真を撮影いただけます。カメラやカメラマンの手配はございませんので、事前にご準備ください。その他、ツアー中は一部エリアを除き、個人での撮影も可能です。

一般団体の場合：基本的にはツアー中の写真撮影は可能ですが、一部撮影不可のエリアがございます。当日、ツアーガイドよりご説明させていただきます。

## Q 下見はできますか？

A 試合日以外はエスコンフィールドの一部を入場料無料で開放しており、自由にご覧いただくことができます。車いすの動線など特別な事情をお持ちで職員のアテンドが必要な場合はお問合せください。

## Q 人数の変更等、申込内容の変更はできますか？

A ご来場日の28日前までにお客様ご自身で行っていただくお申込み内容確定処理までは、増減5名までは変更いただけます。それ以上の人数変更については、グループチケット窓口までお問合せください。

グループチケット窓口 [group\\_ticket@fighters.co.jp](mailto:group_ticket@fighters.co.jp)

※お申込み内容確定処理後は、人数含めお申込み内容の変更はできませんのでご注意ください。

## Q キャンセルはできますか？

A できません。ご来場日の28日前までにお客様ご自身で行っていただくお申込み内容確定処理前までは、人数（増減5名まで）やオプション、日程等は変更いただけます。

## Q アレルギー対応はしていただけますか？

A お弁当のメニュー表に8大アレルギーの表記をしております。

メニュー表以外の特別対応はできかねます。表記のお弁当を召し上がることができないお客様はアレルギー対応のための飲食物をお持ち込みください。

※お弁当のメニュー表はP.9をご確認ください。

## お問い合わせ

お問合せは事務局のメールアドレスにお送りください。

(株)ファイターズ スポーツ&エンターテイメント  
グループチケット担当

[group\\_ticket@fighters.co.jp](mailto:group_ticket@fighters.co.jp)

## 最新情報のご案内

今後も情報を随時発信して参ります。  
最新の情報は公式サイトをご確認ください。

**F VILLAGE**  
HOKKAIDO BALLPARK



Fビレッジ グループチケット

検索

おとなも子どもも、野球好きの方もそうでない方も、  
皆様で楽しめる空間を目指しています。  
たくさんのご来場をお待ちしております！



(株)ファイターズ スポーツ&エンターテイメント